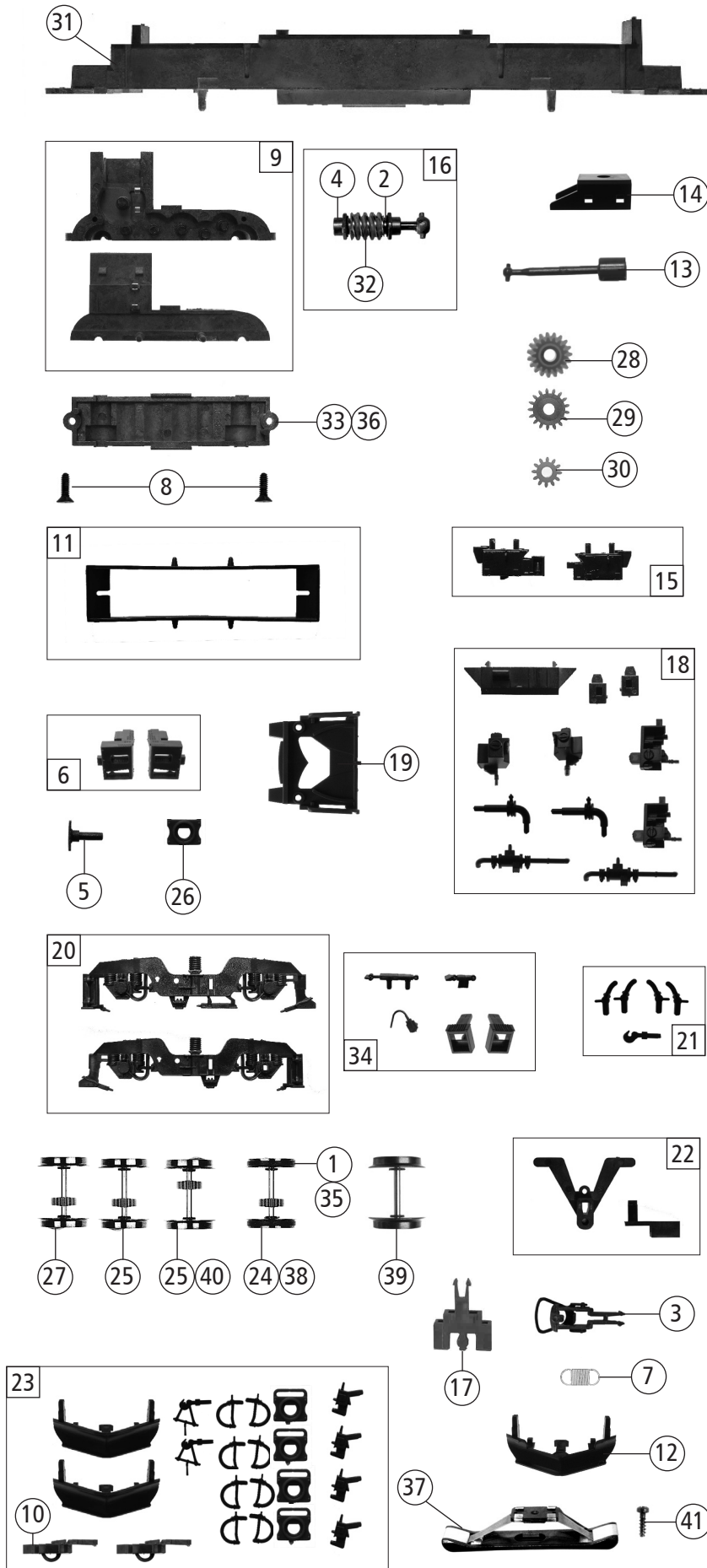


70522	ÖBB	RH 1216	=	
70523			=	🔊
78523			~	🔊

Pos. Nr. Pos.no.	Beschreibung Description	Art.-Nr. Art.no.	Preisgruppe Price bracket
1	Gehäuse kpl. Betr.nr. 1216 012-5 Body ass. compl. Loco No. 1216 012-5	147140	39
2	Stromabnehmer DSA 200-350 Pantograph DSA 200-350	85443	19
3	Motorkontaktfeder lang Motor contact spring long	145560	4
4	Brückenstecker TVS PLUX-16 Jumper	133241	10
5	Motordämpfer Motor silencer	113376	4
6	Anschlag Stop	123876	3
7	Motorkontaktfeder kurz Motor contact spring short	145561	4
8	Motordistanzrahmen Motor spacer frame	146021	5
9	GF-Schraube M2x4 mm Self-tapping screw M2x4 mm	114877	3
10	Dachdeckel lackiert Roof cover painted	122776	6
11	TS - Dachleitungen und Horn Part set roof wires and horn	122777	6
12	TS - Dachleitungen Part set roof wires	122778	6
13	TS - Lichtleiter Part set light conductor	122779	8
14	Stirn + Seitenfenster Front and side window	136171	7
15	TS - Scheinwerferbügel und Spitzenlicht Part set of headlight frame and top light	138702	12
16	Scheibenwischer links und rechts Windscreen wiper left and right	122783	6
17	TS - Lichtabdeckung Part set light cover	122786	8
18	TS - Griffstangen Part set handrails	122787	6
19	Stirntrittbrett Front treadle	122796	3
20	SK-Schraube M1,6x7 mm SK-Screw M1,6x7 mm	116493	3
21	TS - Lüftergitter Part set ventilator grills	122800	6
22	TS - LZB Antennen Part set antenna	122803	6
23	Führerstand lackiert Driver's cab painted	124808	6
24	Motor mit 2 Schwunghmassen KM Motor with 2 flywheels	146020	25
25	Decoderabdeckung Decoder cover	122810	5
26	Drahtabdeckung Thread cover	122813	4
27	Platine kpl. mit LED-Platinen PCB ass. with LED-PCB	142210	28
28	GF-Schraube M1,6x4 mm Self-tapping screw M1,6x4 mm	114850	3
29	TS - Basisplatten Part set of base plates	122953	6
30	TS - Isolatoren 1 Part set isolator 1	122963	9
31	TS - Isolatoren 2 Part set isolator 2	122964	6
32	TS - Hauptschalter Part set mains switch	122965	5
33	Abdeckblech Cover sheet	147141	12
34	Griff seitlich Lateral handrail	122967	3
35	Dachleitungen Roof wires	147142	5
36	Stromabnehmer DSA 150 Pantograph DSA 150	85442	19
37	Kardanschale kurz Cardan reception short	87129	4
38	Antenne Antenna	141152	3
Sound			
39	Sounddecoder Sound-decoder	129000	39
40	Lautsprecher Loudspeaker	129524	13
41	Soundbox Sound box	139681	6
42	Platine kpl. mit LED-Platinen f. Sound PCB ass. with LED-PCB for sound	142848	28
43	Adapterplatine Adaptor PCB	131375	12



Pos. Nr. Pos.no.	Beschreibung Description	Art.-Nr. Art.no.	Preisgruppe Price bracket
70522	ÖBB RH 1216	=	
70523		=	🔊
78523		~	🔊
1	Haftringsatz 10Stk 12,5-13,8mm Set with traction tyre 10pieces	40066	---
2	Beilagscheibe Washer	86108	3
3	Standardkupplung Standard coupling	89246	6
4	Lager für Schneckenachse Bearing for worm gear axle	89749	6
5	Puffer eckig Rectangular buffer	122789	3
6	Pufferschürzen li.+ re. Buffer skirts L+R	122804	6
7	Zugfeder Draw spring	86208	3
8	SK-Schraube M1,6x4 mm SK-Screw M1,6x4 mm	115161	3
9	Getriebesatz 2-teilig Gear set 2-parts	122816	11
10	Kurzkupplung Short coupling	115550	6
11	Kontakthalter m. Litzen Contact holder with leads	137826	9
12	Schneepflug Snow plow	122820	6
13	Kardanwelle Cardan shaft	146018	4
14	Schneckendeckel Worm gear cover	122822	4
15	Batteriekasten 1+2 Battery box 1+2	147135	6
16	Schneckensatz mit Kardankugel Set of worm gear incl. cardan ball	122829	13
17	Kuppeladapter Dome adapter	140452	7
18	TS-Sandkasten Part set sand box	122952	8
19	Pufferbrüst Buffer beam	147134	6
20	Drehgestellblende 1+2 bedruckt Bogie frame 1+2 printed	147136	8
21	TS - für Pufferbrüst für Betrieb Part set buffer beam for service	127630	4
22	TS - Kupplung Part set coupling	122957	6
23	Zurüstbeutel Bag with accessories	131540	10
24	Radsatz 1 m. Zahnrad m. 2 Haftringe Wheelset 1 w.gear wheel w.2 traction tyres	147139	12
25	Radsatz 2/3 m. Zahnrad o. Haftring Wheelset 2/3 w.gear wheel w/o tract.tyre	147138	11
26	Pufferflansch ohne Griff Buffer flange w/o grip	122968	3
27	Radsatz 4 m. Zahnrad o. Haftring Wheelset 4 w. gear wheel w/o traction tyre	147137	11
28	Schneckenrad Z=19/17 Worm gear wheel Z=19/17	129665	5
29	Zahnrad Z=17 M=0,4 Gear wheel Z=17 M=0,4	127541	4
30	Zahnrad Z=12 M=0,4 Gear wheel Z=12 M=0,4	127542	4
31	Grundrahmen Base frame	142912	16
32	Schnecke Worm gear	86702	6
33	Getriebeboden Gears bottom	122817	8
34	TS-Blendesteckteile Part set-Bogie plug-in parts	122956	5
AC-Wechselstrom			
35	Haftringsatz 10Stk 12,5-15,3mm Set with traction tyre 10pieces	40075	---
36	AC-Getriebeboden AC-Gear bottom	130040	8
37	Schleifer 42 mm Center pick-up 42 mm	86030	14
38	Radsatz m. Zahnrad m. 2 Haftringe AC Wheelset w.gear wheel w.2 traction tyres	147143	12
39	Radsatz o. Zahnrad o. Haftring AC Wheelset w/o gear wheel w/o traction tyre	147144	10
40	Radsatz m. Zahnrad o. Haftring Wheelset w. gear wheel w/o traction tyre	147145	11
41	PT-Schraube M1,5x5 mm PT-Screw	108137	3